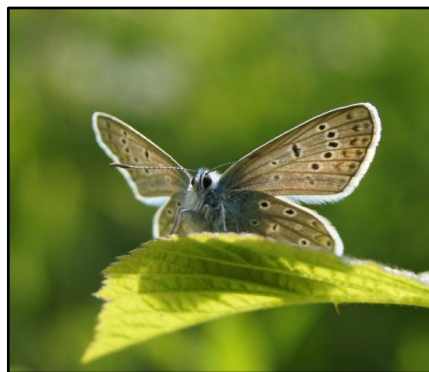
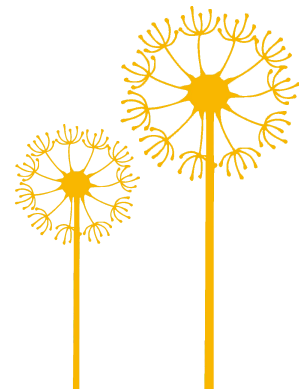




L'accompagnement des collectivités des Hauts-de-France dans la mise en place de Propage et Florilèges



Nord nature Chico Mendès





Éduquer à l'environnement
et agir pour la nature !

NOS MISSIONS

Animations et
projets nature

Création d'outils pédagogiques

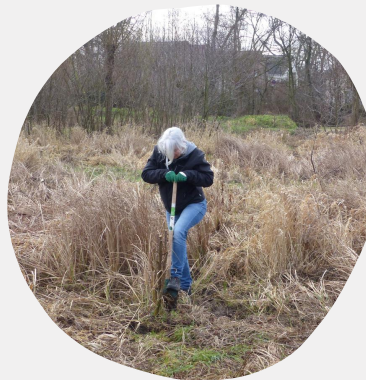
Formations en pédagogie
à l'environnement

ÉDUIQUER



À L'ENVIRONNEMENT

FAVORISER



Aménagements et
gestion écologiques

Expertise, conseil en
aménagement écologiques,
gestion différenciée

Formations en écologie
et gestion différenciée

LA BIODIVERSITÉ



A l'origine ...

1999 - Mission "Gestion différenciée" :
Sensibiliser, former, accompagner
les professionnels à la GD

→ Objectifs de l'époque "différents" et
biodiversité "ordinaire" méconnue



Est-ce que la GD favorise la biodiversité et la
nature en ville ?

→ projet "BiodiVert"



Objectifs & Résultats attendus

- **Sensibiliser** les intervenants locaux (techniciens des collectivités, élus) à l'intérêt de la biodiversité urbaine, à sa diversité et aux impacts des pratiques de gestion
- Mettre en place un protocole de **suivi et d'évaluation de la biodiversité en impliquant les gestionnaires d'espaces verts**
- Déterminer les **impacts de la gestion des EV sur la biodiversité**
- Déterminer des **indicateurs de l'évolution de la biodiversité** en milieu urbain
- **Encourager les pratiques de gestion favorables à la biodiversité** grâce à une meilleure compréhension du lien GD/biodiversité

Conditions de la mise en oeuvre de l'opération

- Collectivité avec de la GD sur ses EV
- Mobilisation à plusieurs niveaux :
 - Décideurs de la structure
 - Responsables
 - Agents techniques
- Financement partiel région (Subvention ou Aap)





Evolution du projet ...

- 1e phase du projet : 2010 - 2014 → 9 communes



- Certains passereaux + Rhopalocères = bon indicateurs de gestion
- Certains passereaux + Amaryllis/Azuré des nerpruns/Carte géo/Tristan + Pipistrelle Nathusius = bon indicateurs de continuités éco
- Certaines espèces se distinguent par une réactivité à des éléments du paysage - ex : Demi-deuil nec. prairie fleuries
- Chauves-souris et gestion = réactivité à d'autres facteurs (lumière, eau, TVB...)



Evolution du projet ...

- 2e phase du projet : 2014 - 2016 → 5 communes



Florilèges



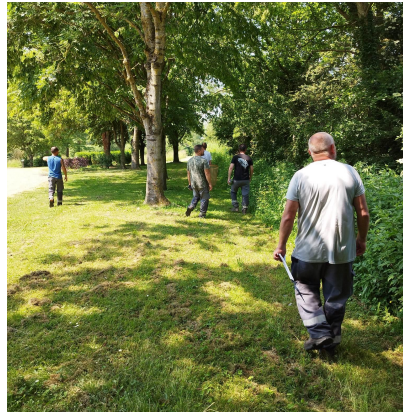
- Papillons de jour = impactés par la gestion → liés aux habitats herbacés de milieux ouverts par leurs cycles de vie
- Oiseaux : impact de la gestion plus modéré → dispersion plus important, utilisation de plus d'habitats, gestion de la strate herbacée - impactante mais mosaïque paysagère diversifiée importante
- Plantes = impactée par la gestion → richesse floristique



Evolution du projet ...

- 3e phase du projet : 2016 - 2023 + → 15 communes accompagnées

 **PROPAGE**
Protocole Papillons Gestionnaires



 **FLORILÈGES**
Prairies urbaines





Accompagnement de NNCM :

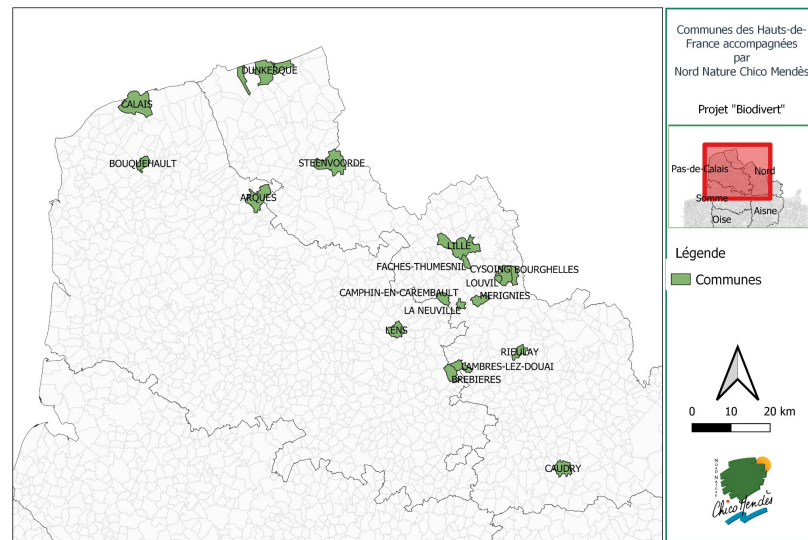
2010 → 2023 :

36 communes formées et 20 participantes (au moins 1x)

env. 144 agents formés dont 118 “actifs”

103 transects & 15 951 papillons observés

30 prairies



Les outils de la mobilisation :

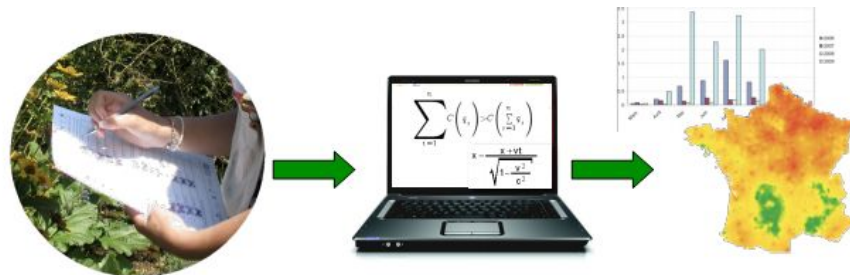
- **Formation et/ou accompagnement**
→ sensibiliser, motiver et mobiliser des agents volontaires
- accompagnement adapté aux besoins
- accompagnement sur leurs EV
- accompagnement dans la saisie



Les outils de la mobilisation :

- **Formation et/ou accompagnement**
- **Accompagnement à distance**

- NNCM en tant que “coordinateur” et “expert scientifique”
→ veille au bon déroulement des inventaires, validation des données, veille à la saisie des données





Les outils de la mobilisation :

- **Formation et/ou accompagnement**
- **Accompagnement à distance**
- **Analyse des résultats & Synthèse des données par commune**



Suivi participatif de la biodiversité dans les
espaces verts de la ville de Lens



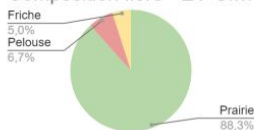
Synthèse 2022

Nom vernaculaire	Nom latin	Fréquence d'observation	Nom vernaculaire	Nom latin	Fréquence d'observation
Agrostide capillaire	<i>Agrostis capillaris</i>	10	Géranium disséqué	<i>Geranium dissectum</i>	1
Agrostide stolonifère	<i>Agrostis stolonifera</i>	2	Lotier corniculé	<i>Lotus corniculatus</i>	5
Dactyle agglomérée	<i>Dactylis glomerata</i>	10	Brome stérile	<i>Anisantha sterilis</i>	1
Fromental élevé	<i>Arrhenatherum elatius</i>	10	Vesce des moissons	<i>Vicia segetalis</i>	2
Fétuque faux-roseau	<i>Schedonorus arundinaceus</i>	5	Ivraie vivace	<i>Lolium perenne</i>	1
Fromental élevé	<i>Arrhenatherum elatius</i>	10	Mouron rouge	<i>Anagallis arvensis</i>	1
Luzerne lupuline	<i>Medicago lupulina</i>	2	Lierre terrestre	<i>Glechoma hederacea</i>	3
Pâquerette	<i>Bellis perennis</i>	3			

□ Les espèces végétales des espaces verts urbains sont globalement adaptées à 3 types d'habitats différents :

- **Prairie** : Les espèces typiques des prairies sont adaptées à la gestion par fauche, **88,3 %** du cortège floristique représente cet habitat. On y retrouve les graminées (Agrostidés, Fromental, Dactyle ...) et également d'autres espèces telles que le Lotier.
- **Pelouse** à **6,7%** : Ces espèces sont adaptées à des coupes courtes et/ou fréquentes et au piétinement. On y retrouve la Pâquerette et l'Ivraie.
- **Friche** : Les espèces de friches poussent dans les espaces plus sauvages (moins entretenus) et/ou perturbés (retournement du sol, broyage...). Le Géranium disséqué et la Vesce des moissons font partie de ces espèces et représentent **5%** de l'espace.

Composition flore - EV Gl...



→ D'après la composition floristique de la prairie, cet espace est dominé par les espèces prairiales : celles-ci représentent plus de la moitié du relevé.

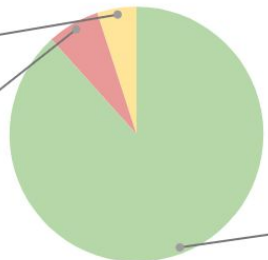
Composition flore - EV Gl...

Friche

5,0%

Pelouse

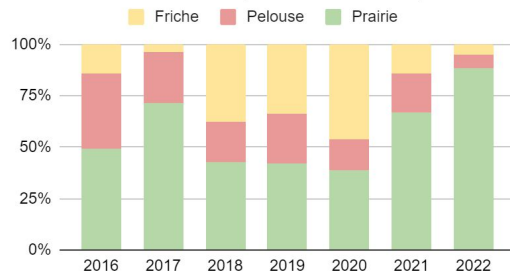
6,7%



Prairie

88,3%

Evolution de la composition floristique -...



Evolution de la composition floristique de l'espace vert entre 2016 et 2022 :

Les espèces typiques des prairies se maintiennent à plus de la moitié du relevé.

Préconisation de gestion de la Plaine des glissoires :

La gestion menée sur cet espace est impactante pour la biodiversité. Même si les espèces recensées sont typiques des prairies urbaines avec de nombreuses graminées, une diversité plus importante pourrait être présente sur cet espace.

Le mode de gestion est à changer :

> Type de fauche : réaliser une **fauche coupée (lame, faux)** plutôt qu'une fauche broyée (rotofil, gyrobroyage, tondeuse).

> Hauteur de coupe : avec un outil de fauche, la **hauteur de fauche doit être supérieure à 10 cm** (et avec un outil de broyage de 15 cm). En effet, une coupe rase sélectionne les espèces de la flore qui peuvent supporter cette coupe, entraîne un ralentissement de la reprise végétale du couvert, une réduction du couvert végétal protecteur pour la faune, la réduction de l'humidité de celui-ci et de la ressource alimentaire pour la faune. Cela augmente l'insécurité de la faune dépendante des conditions de vie prairiales ainsi que le risque de blessure et de mortalité des animaux peu mobiles et vivant dans les strates basses de la végétation (reptiles, amphibiens, chenilles, oisillons...).

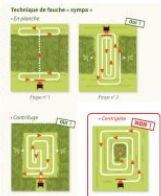
> Nombre et période de fauche : **1 fauche par an** est préconisée sur cet espace peu utilisé, en **avril** afin de rouvrir le milieu et favoriser la présence de l'Orchidée abeille observée l'année précédente. Certaines espèces d'oiseaux réalisant leur nid au sol, il est conseillé de ne pas couper la végétation le long des haies et bosquets (laisser une bande refuge de quelques mètres au pieds des massifs).



> La coupe doit être réalisée de façon **centrifuge** : du centre de l'espace vert vers les extérieurs pour permettre à la faune mobile de fuir (voir schéma).

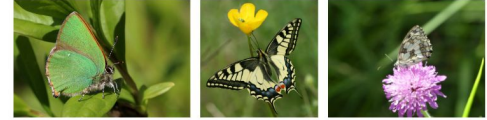
> **L'export du produit de fauche est primordial** afin de favoriser une diversité plus importante en plantes. Le produit de coupe peut être valorisé en petit ballot (utilisé pour l'éco-pâturage ou du paillage).

Evolution de la composition floristique -...

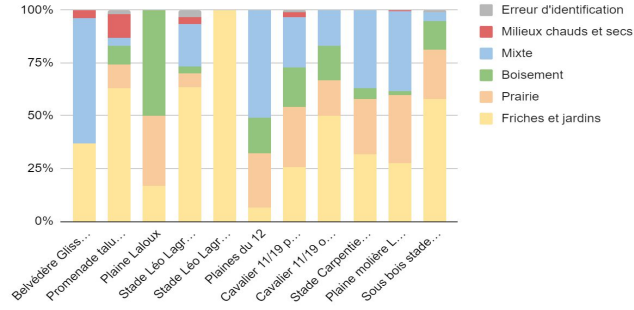


- "Milieux chauds et secs"

Argus vert → Légumineuses, lotiers, cornouillers, ronces
 Machaon → Umbellifères (Carotte, fenouille, ...)
 Demi-deuil → Graminées



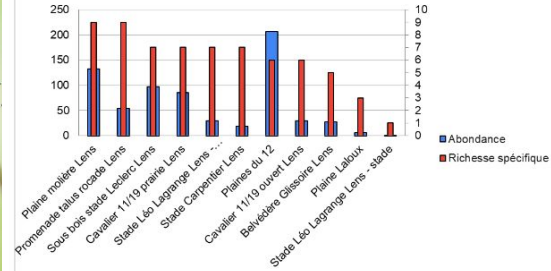
Communautés de papillons par site - Lens 2023



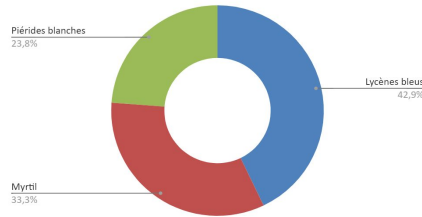
Nom vernaculaire	Nom latin
Argus vert	<i>Callophrys rubi</i>
Azuré des nerpruns	<i>Celastrina argiolus</i>
Demi-deuil	<i>Melanargia galathea</i>
Procris	<i>Coenonympha pamphilus</i>
Machaon	<i>Papilio machaon</i>
Myrtil	<i>Maniola jurtina</i>
Robert le diable	<i>Polygonia c-album</i>
Tircis	<i>Pararge aegeria</i>
Vulcain	<i>Vanessa atalanta</i>
Groupes	
Hespéries orangées	
Lycènes bleus	
Piérides blanches	



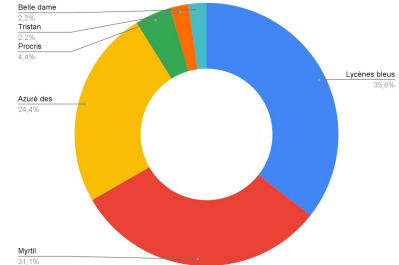
Abondance et Richesse spécifique par site



Plaine du 12 - 2016



Plaine du 12 - 2022





Les outils de la mobilisation :

- **Formation et/ou accompagnement**
- **Accompagnement à distance**
- **Analyse des résultats & Synthèse des données**
- **Restitution :**
 - Donne du sens à la mise en place des protocoles
- valoriser le travail des agents
- entretenir le lien durant la période hivernale
- mobiliser de nouveaux agents lors d'une période plus "calme"
- rôle des responsables dans la mobilisation/motivation agents
- rôle des élus pour pérenniser le projet



Difficultés

- Mobilisation des élus
- La GD lors d'évènements : des incompréhensions
- Organisation interne & externalisation
- Réalisation des protocoles repose sur un petit nombre de personne
- Période de formation et relevés ...





Perspectives

- *A l'image des rencontres nationales*
→ **Proposer une journée régionale Hdf ?**
Favoriser les échanges, créer du lien et des dynamiques au niveau local entre structures, avoir des retours d'expériences ...



Perspectives

- Amélioration du site / création d'un réseau de participants ?

<https://www.biodiversite-hdf.org/>

gestion différenciée

BIODIVERSITÉ

PAR Chico Mendes

Accès au site Gestion différenciée

Se connecter à l'intranet

ENQUÊTE D'INDICATEURS...

Projet de suivi de groupes d'espèces indicatrices dans les espaces verts des Hauts-de-France, pour évaluer l'impact de la gestion différenciée sur la biodiversité ordinaire.

LE PROJET DE SUIVI
Pour tout savoir sur le projet : les objectifs, les protocoles utilisés, les communes suivies, les partenaires...

TABLEAU DE BORD
Découvrez les espèces observées sur chaque espace vert des communes du programme.

BOITE À OUTILS
Des documents, références internet et bibliographiques pour aller plus loin dans la découverte et le suivi de la nature en ville.

ESPECES DE PAPILLONS DE JOUR

Nord Nature Chico Mendes - 5 rue Jules de Vicq 58000 Lille - Tél : 03 20 12 85 00 Fax : 03 20 91 01 77
Mission Gestion différenciée - contact[at]gestiondifferenciee.org - Espace

NORD NATURE CHICO MENDES

Gestion différenciée et Biodiversité en Nord-Pas-de-Calais

Bilan 2010-2012

Biodiversité recensée
Diversité de plantes : 23 plantes
Diversité de papillons de jour :
• 20 espèces/groupe d'espèces différentes
• 2228 papillons recensés par les agents depuis 2010

VILLE

EN IMAGES

LISTE DES SITES

- Allée des Marronniers
- Av Gainsbourg
- Av Léon Blum
- Avenue Léo Ferré
- Base nautique
- Chemin de halage
- Chemin du Coeur Joyeux
- Coulee verte
- Ecole Maternelle
- Etang de Beauséjour
- Etang de Malhôte
- Forêt des enfants
- Jardins ouvriers
- Les Fontinettes
- Lisière cimetière Sud
- Mare église St Louis
- Parc de loisirs
- Parc des 3 étangs
- Quai du commerce (Pont D211)
- Quai du commerce (pont métallique)

PETITE TORTUE
Où le chercher ?
Quand le voir ?
Plante hôte de la chenille

Perspectives

- Réunions publiques avec élus/habitants



Biodiversité des espaces verts de Lens : projet BiodiVert

> Mode de vie des papillons

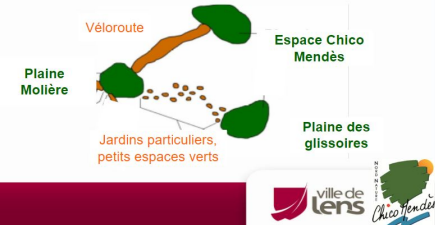


Biodiversité des espaces verts de Lens : projet BiodiVert

> Mode de vie des papillons



- Conditions pour qu'un papillon soit présent sur un EV :
 - > Ressources alimentaires & Gestion du site
 - > Déplacement possible entre les sites



Biodiversité des espaces verts de Lens : projet BiodiVert

> Focus sur la Plaine Molière



Perspectives

- Valorisation & labellisation ?



Projet de suivi de la biodiversité

Pourquoi ce projet ?

Que savons-nous de la biodiversité qui nous est proche ? Quels impacts ont nos activités sur la faune et la flore locales ?

Le projet de suivi de la biodiversité a pour objectif de **mesurer les impacts des différents modes de gestion des espaces verts sur la biodiversité** et de **déterminer des indicateurs révélateurs de l'évolution de la biodiversité en milieu urbain**. Il est porté par la Mission Gestion Différenciée pilotée par l'association Nord Nature Chico Mendés.

Les agents techniques municipaux contribuent activement à ce projet en participant au suivi.

Biodiversité et gestion différenciée

La mise en oeuvre de la gestion différenciée est un bon moyen de favoriser la biodiversité ! La gestion différenciée est une gestion des espaces verts (parcs, jardins, talus) plus proche de la nature et plus respectueuse de l'environnement (réduction de l'utilisation des pesticides, plantation d'espèces locales, fauchage tardif, etc.).



Quelles espèces sont suivies dans votre ville ?

Papillons de jour Chiroptères Oiseaux

Pour en savoir plus sur le projet de suivi de la biodiversité et découvrir les espèces rencontrées ici, consultez le site www.biodiversite-npdc.org

Vous aussi participez !

Devenez acteur, suivez les espèces présentes dans votre jardin et contribuez ainsi à développer notre connaissance de la biodiversité et à la protéger. Pour en savoir plus, consultez le site www.vigienature.mhn.fr

Partenaires techniques :   

Partenaires financiers :   





NOS COORDONNÉES



5 rue Jules de Vicq 59800 Lille



contact@nn-chicomendes.org



03 20 12 85 00



nn-chicomendes.org

SUIVEZ-NOUS SUR LES RÉSEAUX SOCIAUX



FACEBOOK



LINKEDIN

