

Sciences participatives Propage et Florilèges Conseil Départemental du Val-de-Marne



Caroline VICKRIDGE

Laurent MAIRET

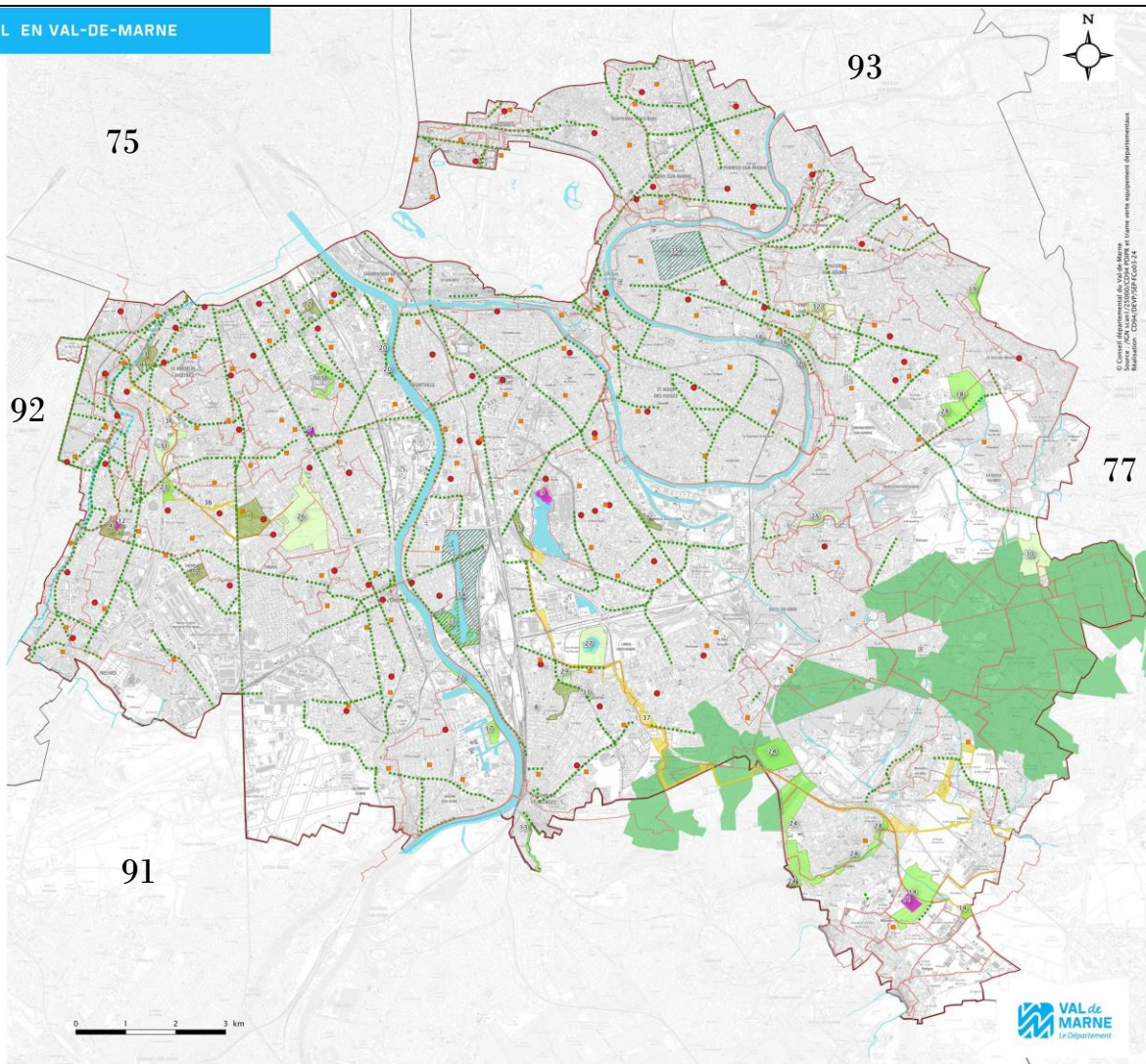


12.12.2024



Le Département du Val-de-Marne

PATRIMOINE VERT ET NATUREL EN VAL-DE-MARNE



Département
urbain
1,4 millions
d'habitants
245 km²

33% d'espaces
verts

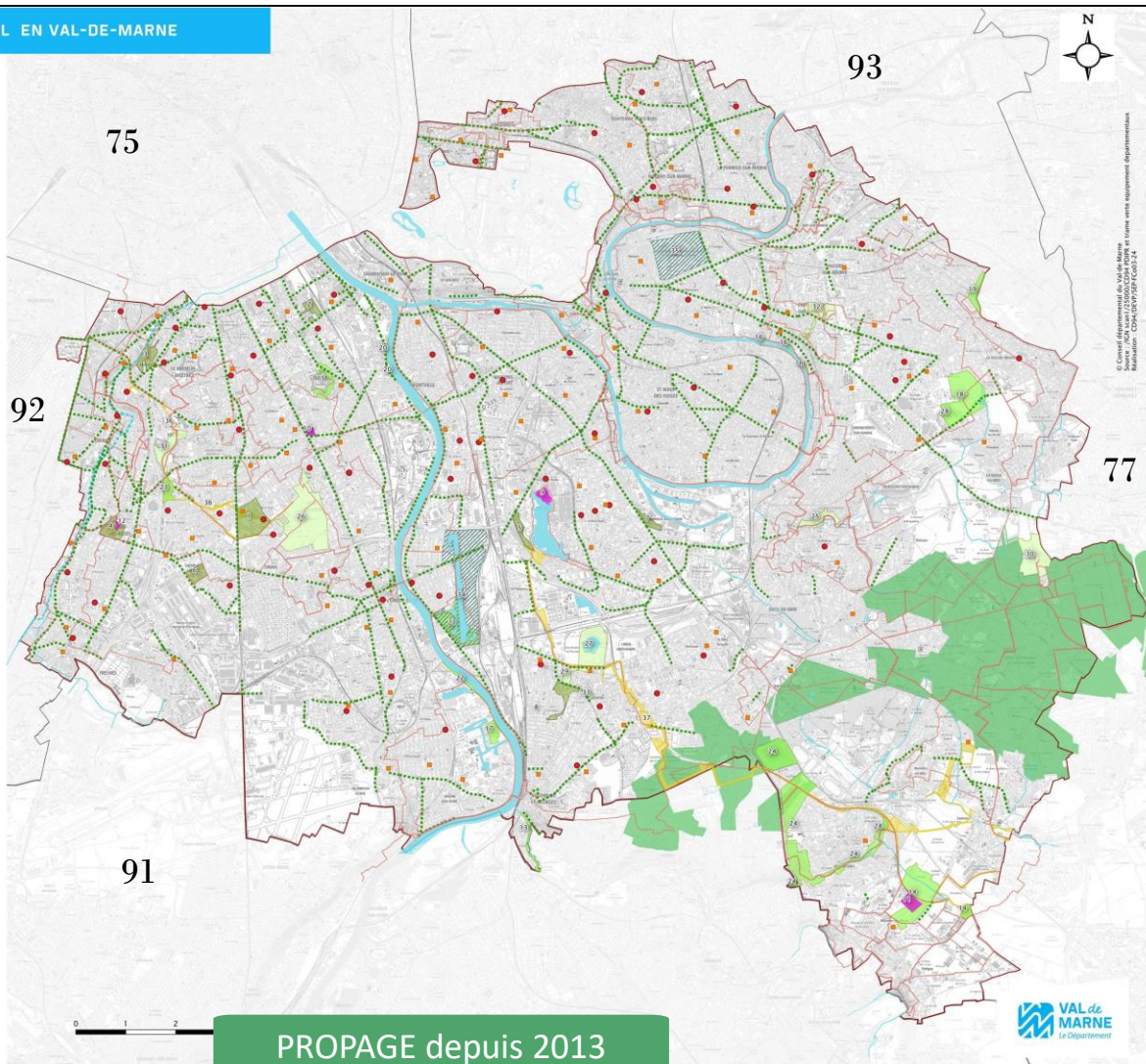
21 ENS
7 parcs
2 couloirs verts
1 massif boisé
942 ha

Gradient de
répartition des
espaces

Stratégie Nature
en Val-de-Marne

Le Département du Val-de-Marne

PATRIMOINE VERT ET NATUREL EN VAL-DE-MARNE



PARC DU DOMAINE DÉPARTEMENTAL

- 1 - Domaine Chérioux
- 2 - Parc des Cormailles
- 3 - Parc du Coteau de la Bièvre
- 4 - Parc de la Roseraie
- 5 - Parc du Val-de-Marne
- 6 - Parc Petit-le-Roy
- 7 - Parc du Rancy
- 8 - Parc de la Saussaie-Pidoux

JARDIN ET ESPACES DE COLLECTIONS

- 9 - Jardin de l'hotel du Departement
- 10 - Musée Mac Val
- 11 - Pépinière départementale
- 12 - Roseraie du Val-de-Marne

ESPACE NATUREL SENSIBLE

- 13 - Berges de l'Yerres
- 14 - Espace agricole de Mandres-les-Roses
- 15 - Glacis du fort d'Ivry
- 16 - Les îles de la Marne
- 17 - Espace Naturel de la Pierre Fitte
- 18 - La plaine des Bordes
- 19 - Le Bois Saint-Martin
- 20 - Greve alluviale de la plage d'Ivry/Vitry
- 21 - Parc interdépartemental des sports de Choisy
- 22 - Les berges d'Orly
- 23 - Extension de l'ENS des Hautes Bruyères
- 24 - La vallée du Réveillon

PARC / ENS

- 25 - Parc du Morbras
- 26 - Parc des Lilas
- 27 - Parc de la Plage Bleue
- 28 - Parc des Bordes
- 29 - Parc du Champ-Saint-Julien
- 30 - Domaines des Marmousets
- 31 - Parc des Hautes-Bruyères
- 32 - Parc du Plateau
- 33 - Parc Duclos

PARC INTERDÉPARTEMENTAL

- 34 - Parc des sports de Choisy-le-Roi - Paris
- 35 - Parc du Tremblay

LES COULÉES VERTES

- 36 - Coulee verte Bièvre - Lilas
- 37 - Coulee verte Tégéval

AUTRE PATRIMOINE

- Patrimoine arboré des routes départementales
- Espaces extérieurs des crèches départementales
- Espaces extérieurs des collèges départementaux
- POIPIR 2023
- Arc boisé
- Bièvre
- Fleuves et cours d'eau

date14/03/2024

© Conseil départemental du Val-de-Marne
Bibliothèque - CD93 (SDV) 2024 - 10 rue des Capucins - 93000 Paris

Département
urbain
1,4 millions
d'habitants
245 km²

33% d'espaces
verts

21 ENS
7 parcs
2 coulées vertes
1 massif boisé
942 ha

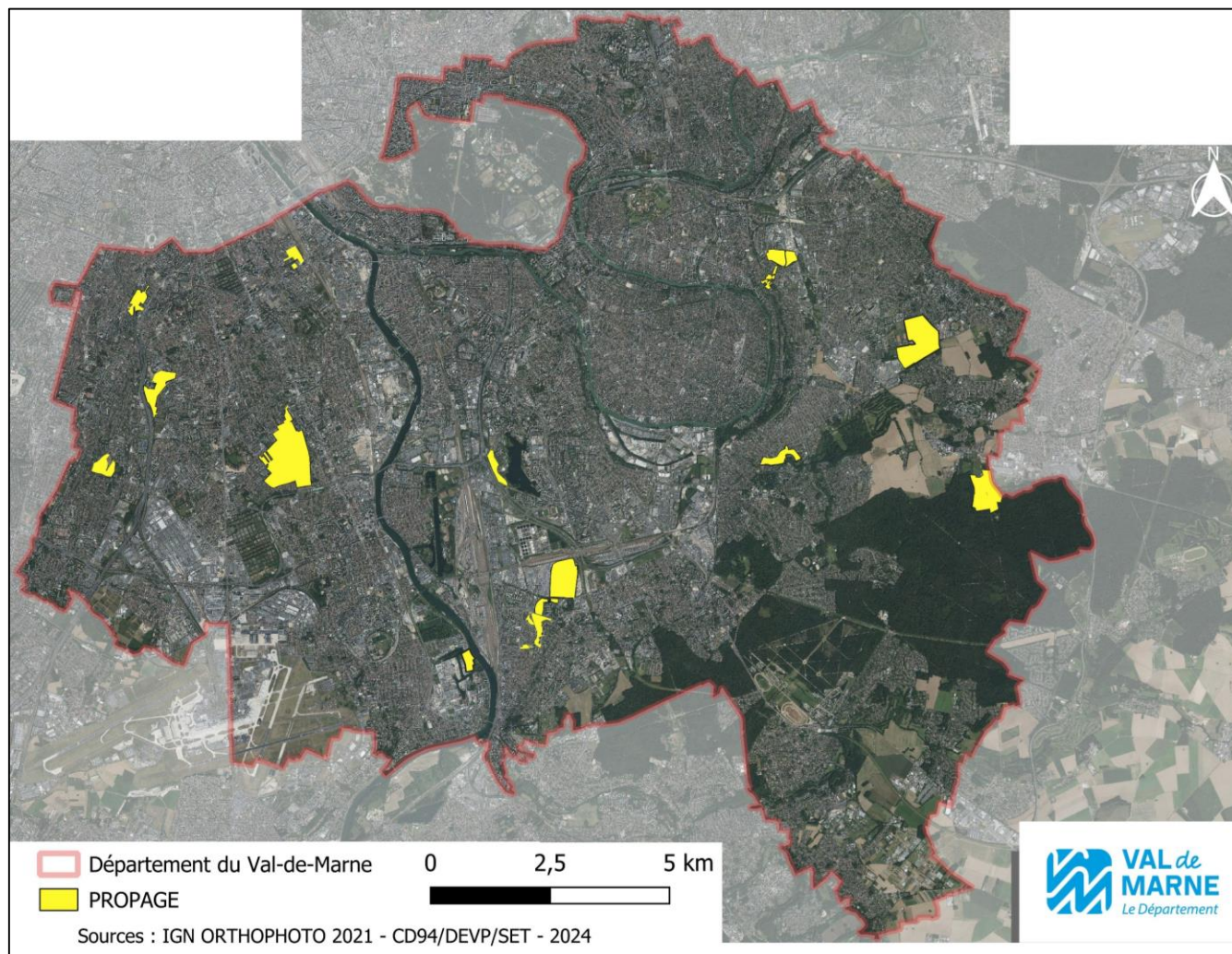
Gradient de
répartition des
espaces

Stratégie Nature
en Val-de-Marne

PROPAGE depuis 2013
Florilèges depuis 2018



Sites



14 sites en 2024

Cartographie
outil interne

Différents types
d'habitats

3 nouveaux sites
en 2024

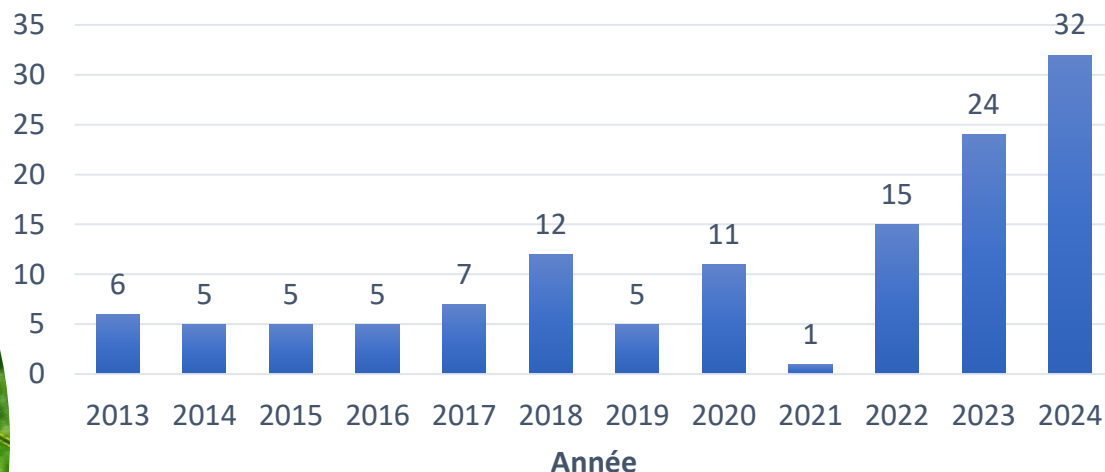
Top CD94 :

- Piérides blanches
- Tircis
- Lycènes bleus

Sites

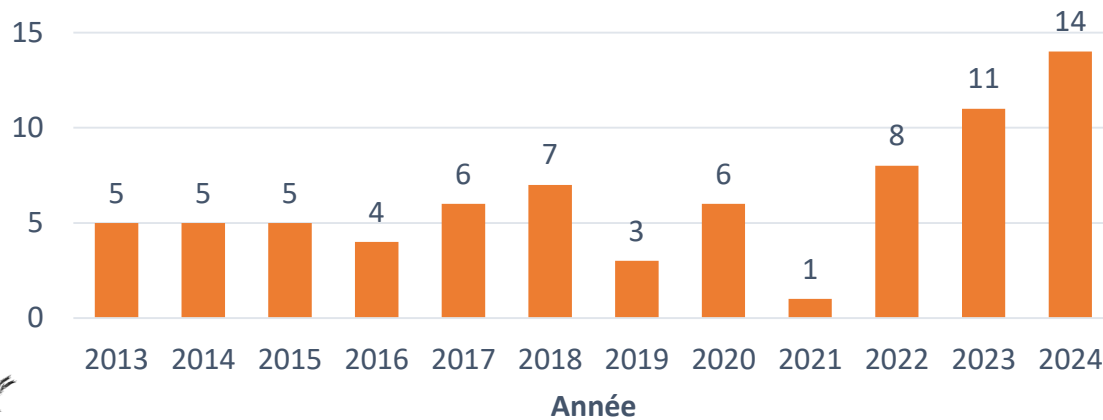


Evolution du nombre de transect depuis 2013



32 transects
en 2024 soit
96 relevés

Evolution du nombre de sites depuis 2013



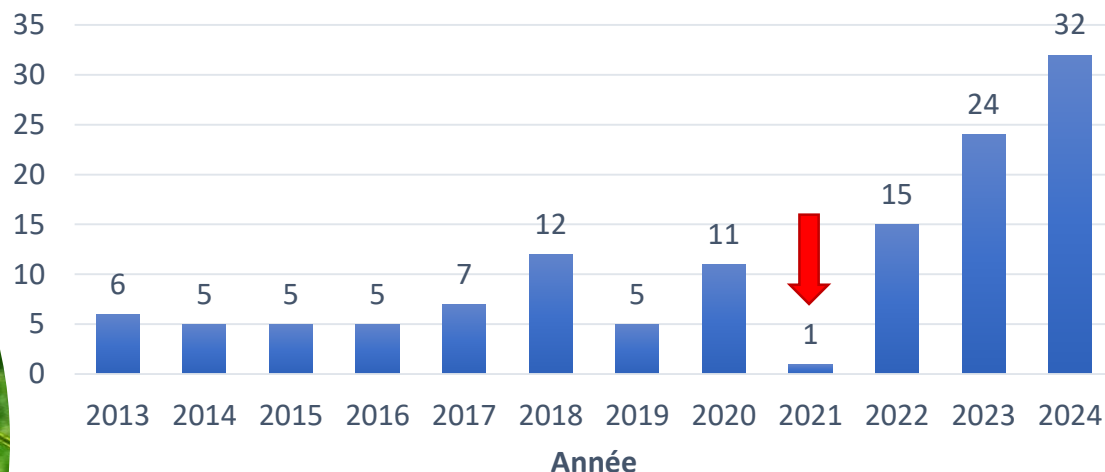
3 nouveaux
sites en 2024



Sites

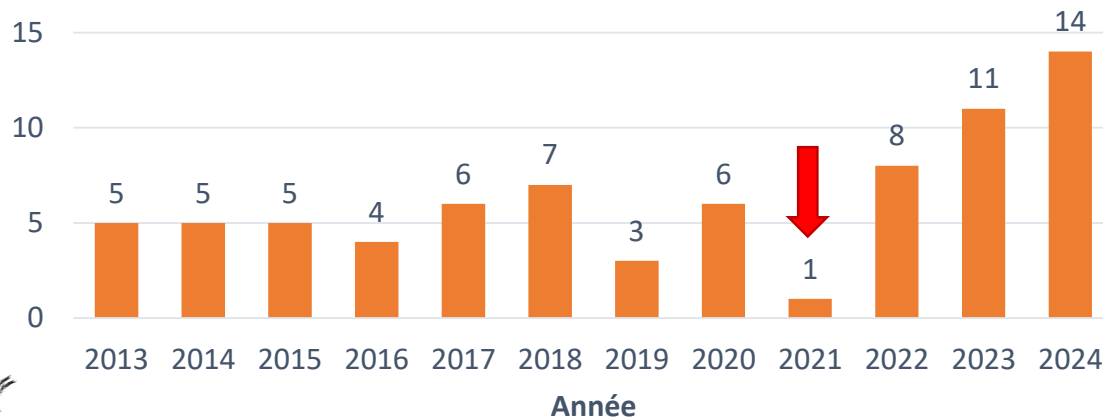


Evolution du nombre de transect depuis 2013



**32 transects
en 2024 soit
96 relevés**

Evolution du nombre de sites depuis 2013



**3 nouveaux
sites en 2024**



Pilotage et organisation

- **Pilotage** : appui aux jardiniers chaque année, mailing mensuel en saison, saisie.
- **Stage 2024** : 3 mois – BTS GPN
Accompagnement des équipes, saisie, extraction, analyse.
- Support par 3 services (gestion, études/projets, animation).
- Bilan annuel auprès des services et de la Direction.
- Newsletter interne.



Rencontres du 30.05.2023 MNHN/Noé/CD94

- 16 participants
- Retour sur 10 ans du Propage dans le Val-de-Marne
- Plusieurs objectifs :
 - Présentation des protocoles aux non initiés
 - Renforcement des connaissances auprès des agents
 - Pratique terrain accompagnée sur un site du CD94
 - Analyse des résultats sur le Val-de-Marne
 - Échanges sur les ressentis



Propage



- | | |
|--|---|
| 1. Prairie | → |
| 2. Friche | → |
| 3. Square urbain
(mixte surface pelouse /
surfaces non
végétalisée) | → |
| 4. Gazon | → |
| 5. Jardin horticole /
Jardin potager | → |
| 6. Cimetière | → |
| 7. Bords
d'infrastructures de
transport (routes, voies
ferrées...) | → |
| 8. Lisière de bois ou de
forêt | → |

Constat : transects majoritairement prairies

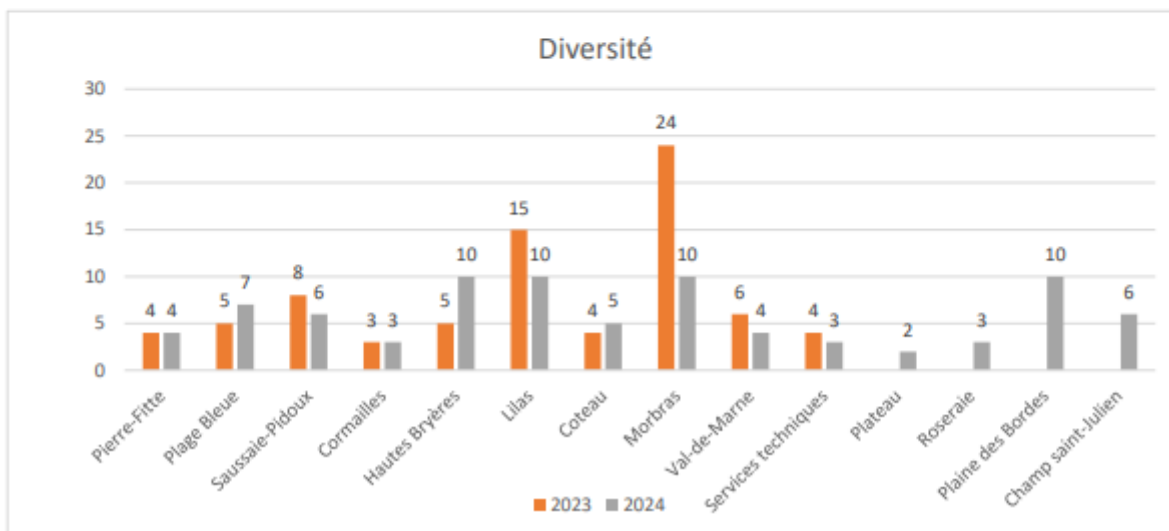
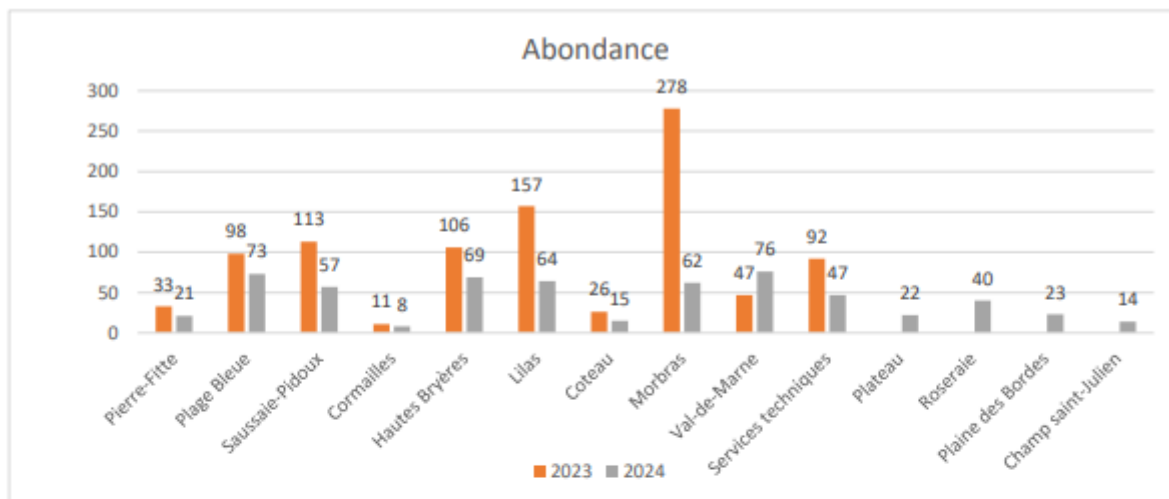
Objectif : diversifier les habitats suivis.

2024 :

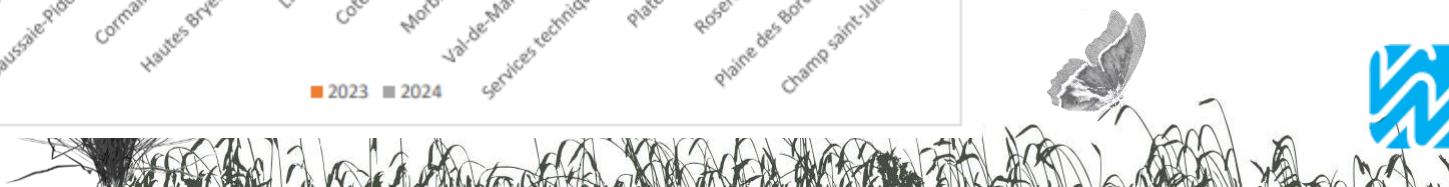
- **Parc de la Roseraie :** Pelouse boisée et jardin horticole.
- **Plaine des Bordes :** Friche et bords de route.



Résultats 2024



Déclin de l'abondance
Météo pluvieuse juin
et juillet
Autre facteur ?



Exemple : Parc des Hautes-Bruyères (22ha)

Papillons les plus observés

au parc des Hautes Bruyères :

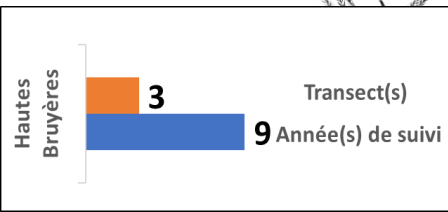
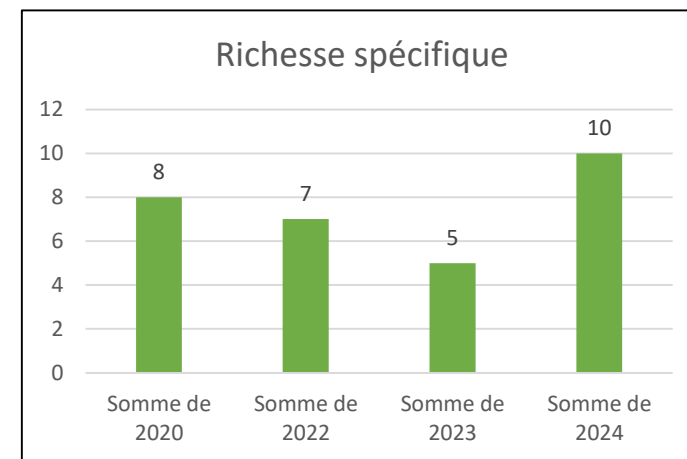
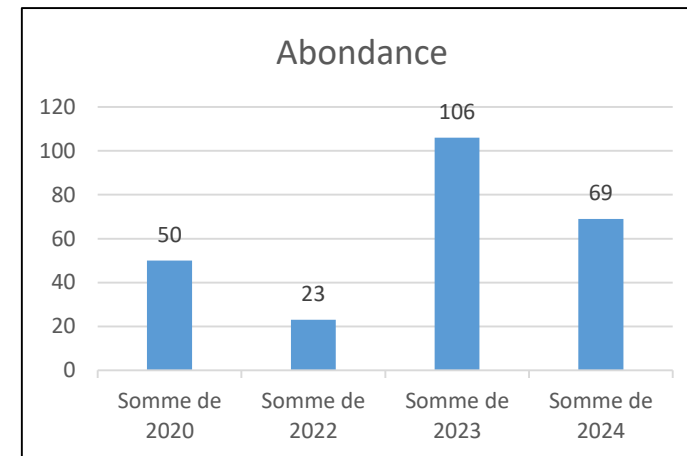
Piéride blanche



Tircis



Lycène bleu



- Cuivré commun
- Flambé

Exemple : Parc des Hautes-Bruyères (22ha)

Papillons les plus observés

au parc des Hautes Bruyères :

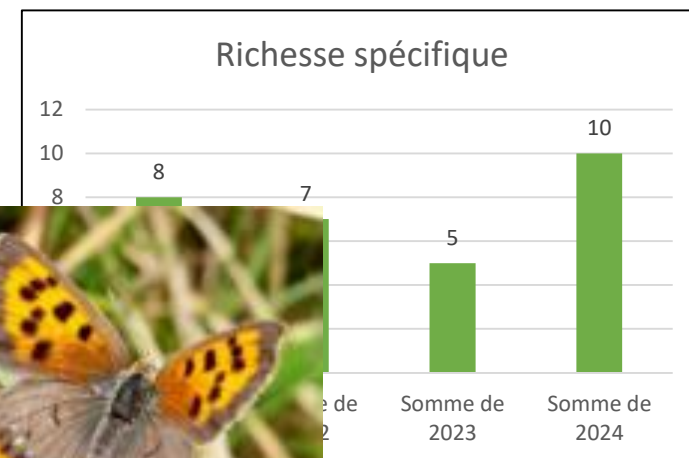
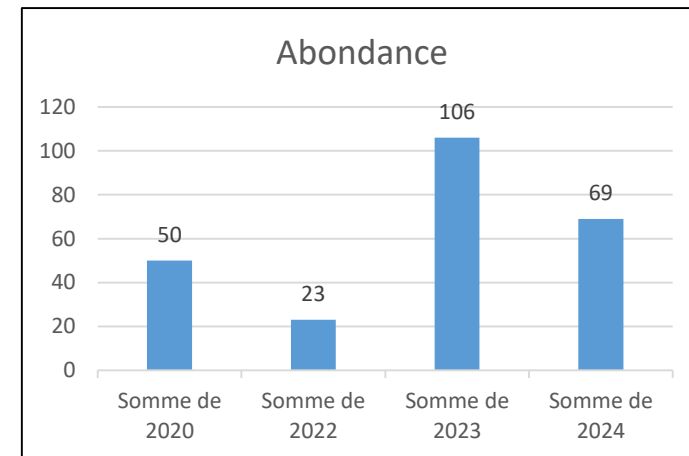
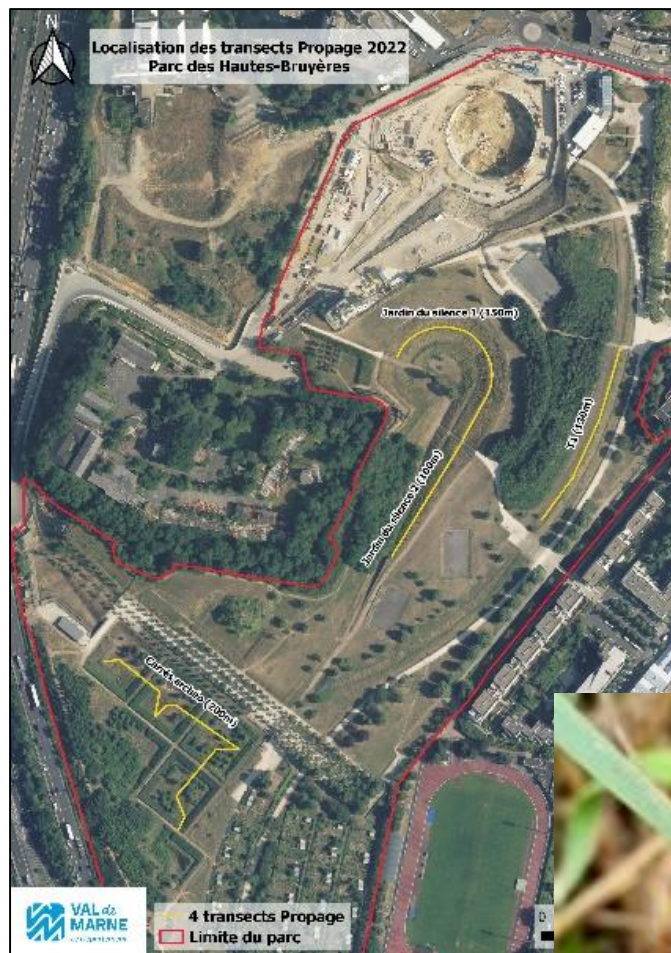
Piéride blanche



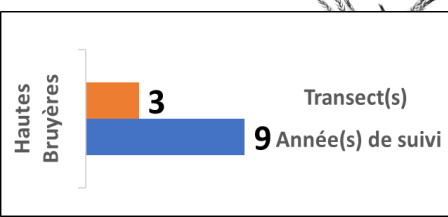
Tircis



Lycène bleu



- Cuivré commun
- Flambé



Exemple : Parc du Morbras (12 ha)

Papillons les plus observés au parc du Morbras :

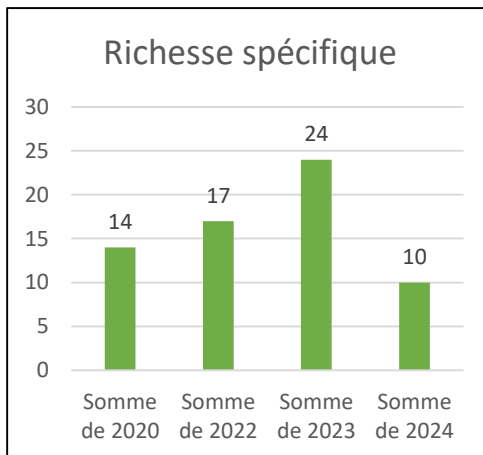
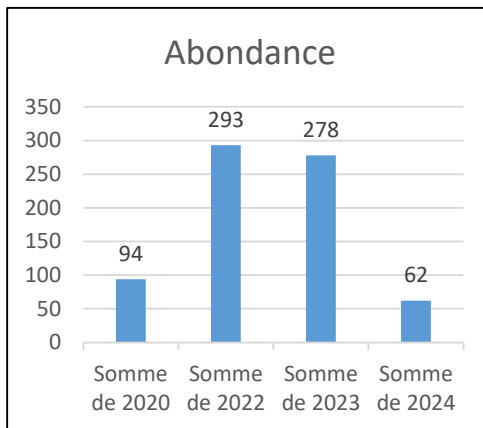
Piéride blanche



Myrtil



Demi-deuil



- Conditions météo ?
- Biais observateurs ?

Morbras

3 Transect(s)

9 Année(s) de suivi

Retour d'expérience

- Contexte urbain
 - Conciliation des usages
 - Gestion espaces verts
 - Implication des jardiniers
 - Diversification des missions
- Respect du protocole
 - Frustration sur les retours de terrain et la gestion
 - Importance des 3 passages (biais météo, diversité)
 - *Au-delà du Propage ?*



Florilèges

Année	2018	2019	2020	2021	2022	2023	2024
Relevés	2	5	4	0	3	3	4

Depuis 2018

Entre 2 et 5 sites suivis

2024 : 4 sites

Retour d'expérience :

- Difficulté de réalisation mais montée en compétences des agents.
- Chronophage.
- Accompagnement quasi nécessaire.



Lépinoc

Retour d'expérience :

- Contraintes liées à l'installation.
- Mise en place récente.
- Pas assez de recul.

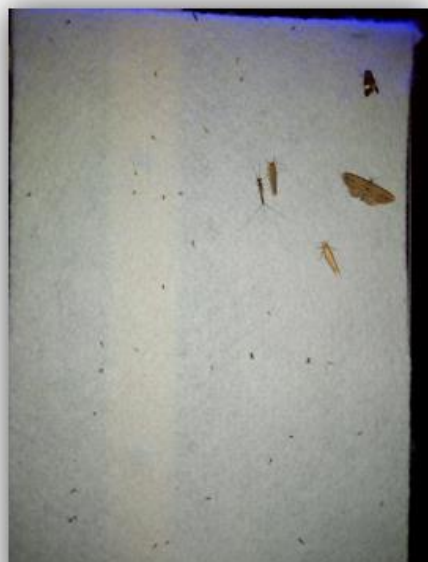
Papillons nocturnes

Protocole simple

Depuis 2022

1 site

ENS Pierre-Fitte



Perspectives



PROPAGÉ :

- Maintien du nombre de transects.
- Diversification des milieux étudiés.

Florilèges :

- Développement sur d'autres sites, si implication.
- Sensibilisation des agents.

Lépinoc :

- Développement sur 1 autre site, si à proximité.

Au-delà ? Suivi de la biodiversité au CD94 :

- En place : POP Amphibiens et suivi des nichoirs.
- Mission Hérisson ? Chiroptères ?
- Protocole de suivi oiseaux ?
- Nouveau protocole adapté aux gestionnaires ?





Merci !

Des questions ?

Caroline VICKRIDGE

caroline.vickridge@valdemarne.fr

Laurent MAIRET

laurent.mairet@valdemarne.fr

