

LA FABRIQUE D'UNE VILLE NATURE

Mina Charnaux, chargée de mission Ville nature et zéro pesticide
Ville et Eurométropole de Strasbourg – mina.charnaux@strasbourg.eu



Rencontres Nationales Florilèges

01/12/2022

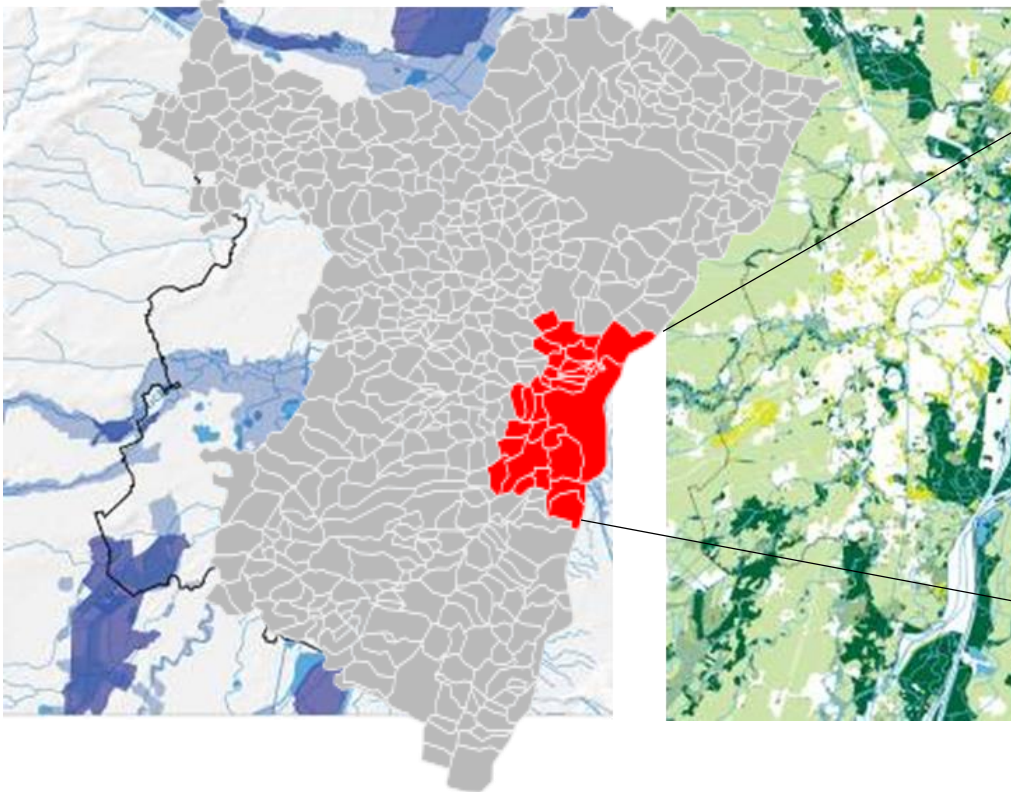


DÉVELOPPEMENT DE FLORILÈGES EUROMÉTROPOLE DE STRASBOURG

1. PRÉSENTATION DU TERRITOIRE

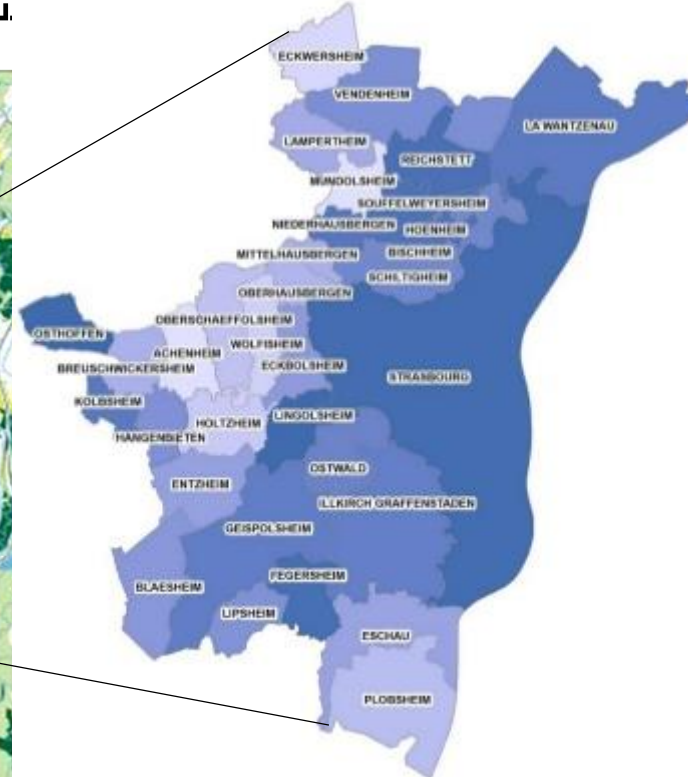
LE TERRITOIRE DE L'EUROMÉTROPOLE DE STRASBOURG :

1/3 NATUREL



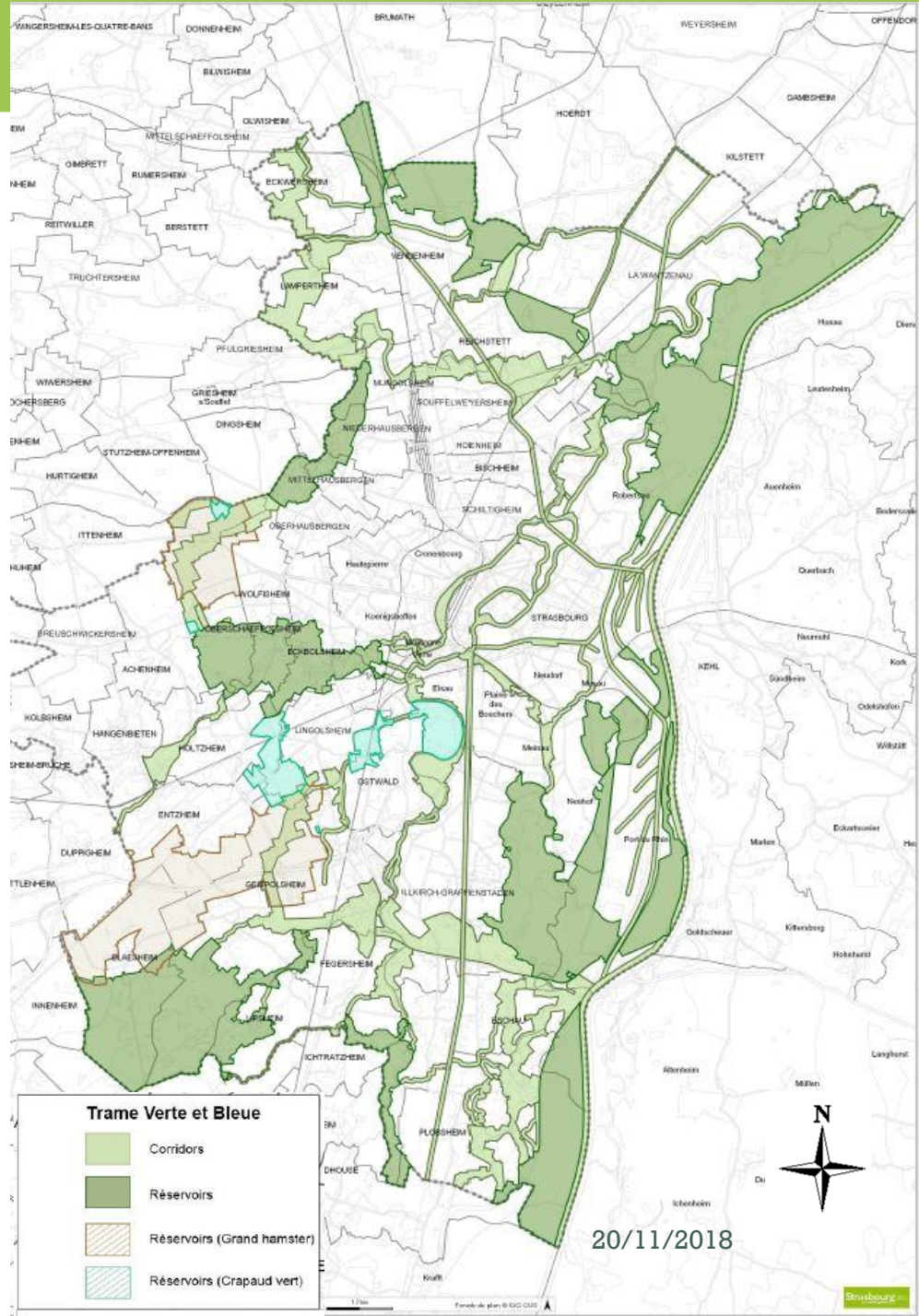
1/3 AGRICOLE

1/3 URBAIN



33 communes
340 km²
483 000 hab
1420 hab/km²

2. TVB DE L'EUROMÉTROPOLE



3. SCIENCES PARTICIPATIVES & ABC

Strasbourg.eu
eurométropole

LA **BIODIVERSITÉ**
A BESOIN DE

VOUS

Sciences participatives

CONTRIBUEZ, OBSERVEZ & PARTAGEZ
Agissez en devenant observateur de la biodiversité qui vous entoure
et en partageant vos données.
strasbourg.eu/sciences-participatives

Strasbourg.eu
eurométropole

J'AGIS POUR LA **BIODIVERSITÉ**
SAUVAGES
DE MA RUE

Sciences participatives

CONTRIBUEZ, (

strasbourg.

Strasbourg.eu
eurométropole

J'AGIS POUR LA **BIODIVERSITÉ**
OBSERVATOIRE
DES **BOURDONS**

Sciences participatives

CONTRIBUEZ, OBSERVEZ & PARTAGEZ
strasbourg.eu/sciences-participatives

Strasbourg.eu
eurométropole

J'AGIS POUR LA **BIODIVERSITÉ**
BIRDLAB

Sciences participatives

CONTRIBUEZ, OBSE

strasbourg.eu/scienc

VIGENATURE

Strasbourg.eu
eurométropole

J'AGIS POUR LA **BIODIVERSITÉ**
VIGIE CHIRO

Sciences participatives

CONTRIBUEZ, OBSERVEZ & PARTAGEZ
strasbourg.eu/sciences-participatives

VIGENATURE

OBSERVATION DES **CHAUVE-SOURIS**

3. DÉVELOPPEMENT DES SP AUPRÈS DE TOUS LES ACTEURS

- **Scolaires : Vigie nature école**

- Découverte de la démarche : stands & animations lors des Forum Éducation à l'Environnement organisés chaque année
- Facilitation : mise à disposition de matériel dans le catalogue interne
- Formation d'enseignants volontaires

- **Professionnels : Florilèges**

- Via la charte partenariale « Tous unis pour plus de biodiversité »

3. DÉVELOPPEMENT DES SP AUPRÈS DE TOUS LES ACTEURS

- **Professionnels : Florilèges**
- 2 sessions de formations en 2021 et 2022 :
 - 2021 : 4 formations – 21 personnes formées
9 structures dont 6 communes (12 agents)
 - 2022 : 4 formations – 48 personnes formées
10 structures dont 2 communes (21 agents)
- + Projet Evolville / BAUM
En collaboration avec A. Muratet





FOCUS VILLE DE STRASBOURG

4. FLORILÈGES

- 2020 : Sensibilisation responsables de secteur / Espaces verts et de Nature
- 2022 : Formation de 15 agent·e·s
- 2023 : une collaboration en construction

